

La Teoria Olografica e la Coscienza

La **teoria olografica** è una proposta affascinante in fisica teorica che suggerisce come l'universo possa essere descritto attraverso informazioni bidimensionali proiettate in tre

dimensioni. Parallelamente, il **buddhismo** offre una visione della coscienza come flusso interdipendente, enfatizzando l'impermanenza e l'interconnessione di tutti i fenomeni. In questo articolo, esploreremo le possibili connessioni tra queste due prospettive, analizzando come possano arricchirsi reciprocamente nella comprensione della realtà e dell'esperienza umana.



Cos'è la Teoria Olografica?

La teoria olografica, o principio olografico, è un'ipotesi in fisica teorica che propone che tutte le informazioni contenute in un volume di spazio possano essere descritte da una teoria che "vive" sulla superficie di quel volume.

In altre parole, ciò che percepiamo come una realtà tridimensionale potrebbe essere una proiezione di dati contenuti su una superficie bidimensionale. Questo concetto è stato introdotto per risolvere paradossi legati alla fisica dei buchi neri e ha implicazioni profonde sulla natura dell'universo.

La Coscienza nel Buddhismo

Nel buddhismo, la coscienza (*vijñāna*) è vista come un flusso continuo e interdipendente, privo di un sé permanente o indipendente.

È una delle cinque aggregazioni (*skandha*) che costituiscono l'esperienza umana e sottolinea l'impermanenza e l'interconnessione di tutti i fenomeni.

La percezione di un "io" separato è considerata un'illusione, e la pratica meditativa mira a realizzare la natura interdipendente e transitoria della coscienza.

Paralleli tra Teoria Olografica e Coscienza Buddhista

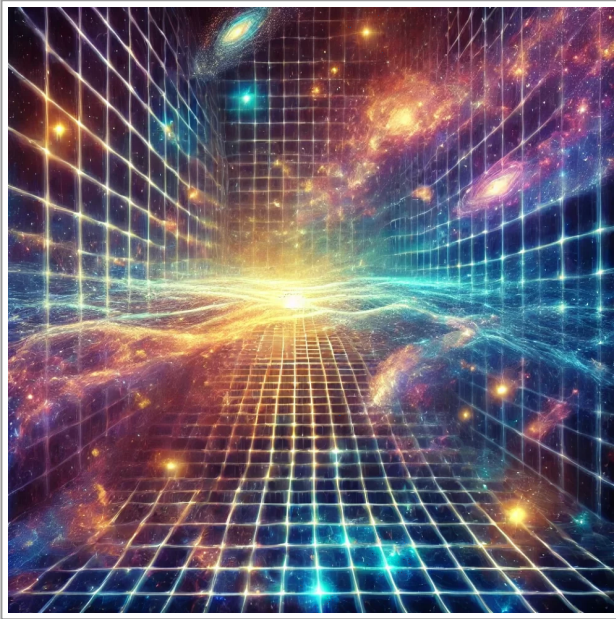
Interconnessione e Impermanenza

Entrambe le visioni enfatizzano l'interconnessione e l'impermanenza.

La teoria olografica suggerisce che la realtà tridimensionale sia una proiezione di informazioni bidimensionali, implicando una profonda interrelazione tra tutte le parti dell'universo. Analogamente, il buddhismo vede la coscienza e i fenomeni come interdipendenti e in costante cambiamento, senza un'essenza fissa o separata.

Illusione della Realtà

La percezione della realtà come solida e separata è messa in discussione da entrambe le prospettive. Nel buddhismo, il mondo fenomenico è visto come un'illusione (*maya*), e la realizzazione della sua natura transitoria conduce alla liberazione. **La teoria olografica, dal canto suo, propone che ciò che percepiamo come realtà tridimensionale possa essere una proiezione di informazioni su una superficie bidimensionale**, suggerendo che la nostra comprensione della realtà potrebbe essere limitata o distorta.



Implicazioni per la Comprensione della Realtà

L'integrazione di queste due prospettive offre una visione affascinante della realtà come un fenomeno interconnesso e in continua evoluzione.

La teoria olografica fornisce un modello matematico e fisico che supporta l'idea di un universo interdipendente, mentre il buddhismo offre pratiche contemplative per sperimentare direttamente questa interconnessione.

I Buchi Neri: Custodi dell'Informazione nell'Universo

L'Entropia dei Buchi Neri e la Teoria Olografica

Un elemento cruciale della teoria olografica riguarda il comportamento dei buchi neri. Secondo i calcoli di **Stephen Hawking** e **Jacob Bekenstein**, l'entropia di un buco nero – una misura della quantità di informazione contenuta al suo interno – è proporzionale all'area della sua superficie, non al volume.

Questo ha portato alla rivoluzionaria ipotesi che la **quantità di informazione** immagazzinata in una regione dello spazio sia rappresentata sulla superficie che la racchiude.

Ogni **bit di informazione** che entra in un buco nero **aumenta la sua area di un'unità minima**, un "quadrato di Planck". Questo implica che l'informazione non si perde realmente, ma viene codificata sulla superficie dell'orizzonte degli eventi.

Questo principio è alla base della teoria olografica, che suggerisce che l'universo stesso possa funzionare come un gigantesco buco nero, con tutte le informazioni proiettate su una superficie bidimensionale.

Connessioni con la Filosofia Buddhista

La nozione che l'informazione di un intero sistema sia rappresentata sulla sua superficie ha interessanti analogie con il concetto buddhista della **non-separazione**.

Nel Buddhismo, tutto ciò che esiste è interdipendente, e le percezioni di separazione tra interno ed esterno sono illusioni.

Così come un buco nero non perde l'informazione, ma la trasforma, il Buddhismo ci insegna che le esperienze non sono mai distrutte, ma si trasformano in nuove forme di esistenza attraverso la legge del **karma** e l'interconnessione universale.

Buchi Neri e Coscienza: Un Parallelo Olografico

Un'ipotesi affascinante è che la coscienza umana possa funzionare in modo simile ai buchi neri: ciò che viviamo e percepiamo potrebbe essere una proiezione olografica di informazioni

immagazzinate in una struttura più profonda. Questa idea richiama la pratica buddhista della **meditazione**, che invita a osservare il flusso della coscienza come un **campo interconnesso di esperienze, privo di confini rigidi o di un centro fisso**.

Risorse per Approfondire

Per chi desidera esplorare ulteriormente queste tematiche, ecco alcune risorse utili:

- **Articoli correlati sul nostro sito:**
 - [Introduzione alla Meditazione Buddhista](#)
 - [La Natura della Coscienza secondo il Buddhismo](#)
- **Siti web autorevoli:**
 - [Archetipo, paradigma olografico, mondo manifesto e non-manifesto](#)
 - [Principio olografico e QCD](#)